



### Leuco BF Pasta Fresca

Cebo rodenticida en pasta listo para su uso. Adecuado para casos de infestaciones graves de Rata gris (*Rattus norvegicus*), Rata negra (*Rattus rattus*) y Ratón común (*Mus musculus*).

**R.D.G.S.P.:** ES/RM-2018-14-00313

**Tipo de producto:** Rodenticida de efecto anticoagulante

**Usos autorizados:** En portacebo exclusivamente por personal profesional especializado

**Apariencia:** solido azulado

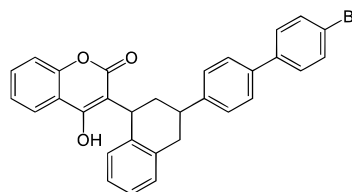
**Presentación** Caja de 10 Kg. Pale de 60 cajas.

### Brodifacoum 0,005% (50 mg/Kg)

**Nombre químico:** 3-[3-(4'-bromobiphenyl-4-yl)-1,2,3,4-tetrahydro-1-naphthyl]-4-hydroxycoumarin

**Número CAS:** 56073-10-0

**Número EC:** 259-980-5



### MEDIDAS DE PROTECCIÓN OBLIGATORIAS



### PICTOGRAMAS DE PELIGRO

Palabra de advertencia: **PELIGRO**

Toxicidad para la reproducción Categoría 1A H360D

Toxicidad específica en determinados órganos (exposiciones repetidas) Categoría 2 H373

H360D Puede dañar al feto.

H373 Puede provocar daños en los órganos (sangre) tras exposiciones prolongadas o repetidas.

Si se necesita consejo médico, mantenga a mano la etiqueta o el envase y consulte al servicio médico de información toxicológica. Teléfono 91 562 04 20

### LEUCO BF PASTA FRESCA

Uso autorizado	Condiciones de uso	Organismo diana y dosis	Categoría de usuarios
Interior de edificaciones	En portacebos resistentes a la manipulación adecuadamente etiquetados	Ratas y ratones: Infestación alta: 60-100g por punto de cebo Infestación alta: 40-60g por punto de cebo	Exclusivamente por personal profesional especializado
Alrededor de edificios	En portacebos resistentes a la manipulación adecuadamente etiquetados Aplicación directa en madrigueras	Ratas y ratones: Infestación alta: 60-100g por punto de cebo Infestación alta: 40-60g por punto de cebo	Exclusivamente por personal profesional especializado
Áreas abiertas y vertederos	En portacebos resistentes a la manipulación adecuadamente etiquetados Aplicación directa en madrigueras	Ratas: Infestación alta: 60-100g por punto de cebo Infestación alta: 40-60g por punto de cebo	Exclusivamente por personal profesional especializado

### MODO DE EMPLEO:

Antes de usar el producto, léase detenidamente la etiqueta y siganse las instrucciones propuestas. Se debe evitar su utilización en aquellas áreas donde existan indicios de resistencia al ingrediente activo. Con el objetivo de prevenir el desarrollo y diseminación de resistencias, se deberá asegurar la susceptibilidad de los roedores a la Brodifacoum antes de comenzar el tratamiento. Después de la campaña de control, se debería comprobar que se han alcanzado los objetivos previstos. Los portacebos cargados deben ser colocados de forma segura y situados en áreas inaccesibles a niños, animales de compañía y otros animales a los que no va destinado el producto. Deben colocarse en lugares donde se evite que sean arrastrados. Utilizar guantes de protección adecuada que evite el contacto directo con el producto.

**Condiciones de almacenamiento:** Mantener fuera del alcance de los niños y alejado de alimentos, bebidas y piensos. El producto es estable durante dos años Almacenar el producto en su envase original, cerrado, en un lugar fresco, seco y bien ventilado. Mantener alejado de la radiación solar y otras fuentes de calor. Mantener alejado de los niños y animales domésticos.

### MEJORA AMBIENTAL:

El ecodiseño de LEUCO BF Pasta Fresca ha permitido reducir los impactos ambientales en:

-3,59% mPt EcoscanLife

-4,94% emisiones de CO<sub>2</sub>



Además, la aplicación de LEUCO BF Bloque en los portacebos ecodiseñados Leuco Portacebo Rata, ayudan a reducir el impacto ambiental del producto durante su etapa de uso.