



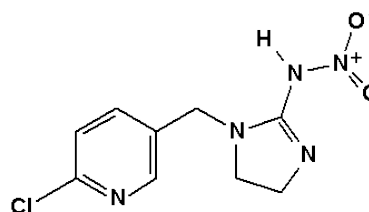
### MELOCAR PLUS Cucarachas

Cebo insecticida en forma de gel para un rápido control de cucarachas. Especialmente *Blatella germanica* con aversión a la glucosa.

**Grupo:** 3  
**Tipo Producto:** PT18  
**Campo de aplicación:** Uso interior y exterior  
**Aspecto:** Cebo insecticida en gel  
**Envasado:** Cartuchos de 35 gr. Estuche de 6 unds

### Imidacloprid 2,15% (p/p)

**Nombre químico:** 1-(6-chloro-3-pyridylmethyl)-N-nitroimidazolidin-2-ylideneamine  
**CAS:** 138261-41-3 **CE:** 428-040-8



### MEDIDAS DE PROTECCIÓN OBLIGATORIA



### CLASIFICACIÓN E INDICACIONES DE PELIGRO

**H410** Muy tóxico para los organismos acuáticos con efectos duraderos.  
**EUH208** Contiene 1,2-benzisotiazol-3(2H)-ona. Puede provocar una reacción alérgica.



**ATENCIÓN**

### MELOCAR PLUS Cucarachas

Insectos	Método de aplicación	Dosis y frecuencia de uso	Ámbito de utilización
<i>Blatella germanica</i>	Aplicación en abierto.	<b>Uso interior.</b> Dosis a baja infestación: 0,1 g/m <sup>2</sup> . Dosis a alta infestación: 0.2g/m <sup>2</sup> . Público en general o personal profesional. Dosis: 0.2-0.3 g/m <sup>2</sup> . Personal profesional especializado.	Interior Exterior. Usado como barrera alrededor de edificios o posibles puntos de entrada para cucarachas (ej. Ventanas, puertas, orificios de ventilación)
<i>Blatta Orientalis</i> <i>Periplaneta Americana</i>	Trampas con cebo	<b>Uso exterior.</b> Aplicación en trampas con cebo: 0,1 g/m <sup>2</sup> . Dosis a alta infestación: 0.2g/m <sup>2</sup> . Público en general o personal profesional. Dosis: 0.2-0.3 g/m <sup>2</sup> . Personal profesional especializado.  Máximo 6 aplicaciones al año	

### MODO DE EMPLEO

MELOCAR PLUS cucarachas, puede emplearse en cualquier tipo de superficie limpia y exenta de grasa, aceite, o restos orgánico o de comida. Los motores de electrodomésticos, las cuadro de conducciones eléctricas y de comunicaciones son lugares de control a tener en cuenta. Aplicar pequeñas gotas de MELOCAR PLUS Cucarachas con pistola dosificadora, en zonas de transito o proliferación de las cucarachas.

La aplicación de MELOCAR PLUS cucarachas en la industria alimentaria habrá de llevarse a cabo en ausencia de alimentos y NUNCA sobre superficies donde se manipulen, preparen o sirvan alimentos.

Coloque las trampas en las áreas identificadas y también entre las fuentes de alimentos así como zonas cálidas (<50°C) y húmedas (esquinas, grietas, hendiduras, conductos de aire, tras los zócalos y electrodomésticos, tuberías, cerca de los puntos de agua...). Durante las inspecciones compruebe el área tratada y, si es necesario, sustituya las trampas usadas ya que las cucarachas dejan heces y secreciones para atraer a sus congéneres.

**Instrucciones específicas:** Si se sospecha o son visibles un gran número de cucarachas, aplicar la dosis de "alta infestación". Si solo se observan una o unas pocas, aplicar la dosis de "baja infestación".

**Condiciones de almacenamiento:** Mantener el producto en su envase original, bien cerrado en un lugar fresco y seco. Proteger de la exposición directa al sol y de temperaturas inferiores a 5°C. Fecha de caducidad: 2 años.

### MEJORA AMBIENTAL

El ecodiseño de MELOCAR PLUS ha permitido reducir los impactos ambientales en:

**-46,74% mPt EcoscanLife**  
**-47,44% emisiones de CO<sub>2</sub>**



MELOCAR PLUS es un producto ecodiseñado, que se ha desarrollado pensando en la reducción de impactos ambientales del producto en todo su ciclo de vida.